

ОПИСАНИЕ МЕСТОПОЛОЖЕНИЯ ГРАНИЦ**Публичный сервитут объекта «Газопровод высокого давления», кадастровый номер 50:24:0010201:423**

(наименование объекта, местоположение границ которого описано (далее - объект))

Раздел 1**Сведения об объекте**

№ п/п	Характеристики объекта	Описание характеристик
1	2	3
1	Местоположение объекта	Московская область, Орехово-Зуевский городской округ, Большая Дубна д
2	Площадь объекта ± величина погрешности определения площади ($P \pm \Delta P$)	9 655 м ² ± 34 м ²
3	Иные характеристики объекта	Вид объекта реестра границ: Зона с особыми условиями использования территории Вид объекта по документу: Публичный сервитут объекта «Газопровод высокого давления», кадастровый номер 50:24:0010201:423 Содержание ограничений использования объектов недвижимости в пределах зоны или территории: Публичный сервитут, для целей размещения линейных объектов системы газоснабжения, их неотъемлемых технологических частей. Срок установления 49 лет. Обладатель публичного сервитута: Акционерное Общество «Мособлгаз». Адрес: Московская обл, г. Одинцово, д. Раздоры, 1-й км Рублево-Успенского шоссе, д. 1, корп. Б. Электронная почта: info@mosoblgaz.ru

Раздел 2

Сведения о местоположении границ объекта

1. Система координат МСК-50, зона 2					
2. Сведения о характерных точках границ объекта					
Обозначение характерных точек границ	Координаты, м		Метод определения координат характерной точки	Средняя квадратическая погрешность положения характерной точки (Mt), м	Описание обозначения точки на местности (при наличии)
	X	Y			
1	2	3	4	5	6
1	481 824,85	2 277 117,03	Аналитический метод	0,10	—
2	481 837,04	2 277 114,41		0,10	
3	481 861,62	2 277 127,59		0,10	
4	481 902,26	2 277 078,88		0,10	
5	481 916,65	2 277 083,09		0,10	
6	481 966,23	2 277 014,61		0,10	
7	481 968,03	2 277 015,18		0,10	
8	481 989,67	2 277 025,09		0,10	
9	482 002,74	2 277 031,37		0,10	
10	482 028,11	2 277 042,66		0,10	
11	482 050,51	2 277 051,61		0,10	
12	482 062,92	2 277 055,65		0,10	
13	482 071,89	2 277 056,29		0,10	
14	482 079,08	2 277 054,87		0,10	
15	482 089,23	2 277 049,90		0,10	
16	482 097,42	2 277 044,20		0,10	
17	482 103,82	2 277 038,35		0,10	
18	482 105,77	2 277 033,53		0,10	
19	482 106,59	2 277 026,98		0,10	
20	482 107,29	2 277 013,48		0,10	
21	482 107,14	2 276 997,66		0,10	
22	482 105,94	2 276 970,70		0,10	
23	482 112,21	2 276 958,30		0,10	
24	482 117,48	2 276 934,70		0,10	
25	482 128,29	2 276 907,36		0,10	
26	482 137,03	2 276 892,27		0,10	
27	482 160,68	2 276 870,03		0,10	
28	482 172,76	2 276 859,36		0,10	
29	482 185,75	2 276 849,07		0,10	
30	482 192,79	2 276 838,73		0,10	
31	482 195,72	2 276 829,73		0,10	
32	482 196,66	2 276 812,39		0,10	
33	482 195,34	2 276 798,33		0,10	
34	482 195,56	2 276 787,16		0,10	
35	482 197,40	2 276 779,14		0,10	
36	482 202,81	2 276 768,17		0,10	
37	482 211,34	2 276 757,96		0,10	
38	482 222,30	2 276 747,22		0,10	
39	482 237,02	2 276 732,28		0,10	
40	482 262,15	2 276 700,59		0,10	
41	482 267,22	2 276 693,76		0,10	
42	482 270,35	2 276 691,45		0,10	
43	482 284,10	2 276 698,30		0,10	
44	482 302,04	2 276 709,54		0,10	
45	482 316,85	2 276 719,77		0,10	
46	482 336,83	2 276 730,22		0,10	
47	482 352,49	2 276 738,73		0,10	

Раздел 2

Сведения о местоположении границ объекта					
1	2	3	4	5	6
48	482 382,64	2 276 751,95	Аналитический метод	0,10	—
49	482 408,95	2 276 766,32		0,10	
50	482 422,04	2 276 773,04		0,10	
51	482 435,72	2 276 781,48		0,10	
52	482 438,92	2 276 778,38		0,10	
53	482 456,92	2 276 749,34		0,10	
54	482 461,25	2 276 735,62		0,10	
55	482 468,27	2 276 703,01		0,10	
56	482 473,44	2 276 683,26		0,10	
57	482 483,15	2 276 642,61		0,10	
58	482 502,64	2 276 620,55		0,10	
59	482 518,50	2 276 603,82		0,10	
60	482 546,01	2 276 576,19		0,10	
61	482 548,87	2 276 572,37		0,10	
62	482 548,96	2 276 569,31		0,10	
63	482 548,02	2 276 566,85		0,10	
64	482 539,61	2 276 555,26		0,10	
65	482 539,23	2 276 554,52		0,10	
66	482 539,57	2 276 553,64		0,10	
67	482 547,84	2 276 544,57		0,10	
68	482 561,48	2 276 531,18		0,10	
69	482 575,18	2 276 518,51		0,10	
70	482 591,39	2 276 500,14		0,10	
71	482 622,51	2 276 470,64		0,10	
72	482 640,87	2 276 450,03		0,10	
73	482 660,68	2 276 428,90		0,10	
74	482 673,52	2 276 414,25		0,10	
75	482 691,87	2 276 394,28		0,10	
76	482 705,69	2 276 374,59		0,10	
77	482 719,03	2 276 347,74		0,10	
78	482 722,21	2 276 342,07		0,10	
79	482 722,21	2 276 337,69		0,10	
80	482 722,63	2 276 335,85		0,10	
81	482 724,39	2 276 332,03		0,10	
82	482 726,60	2 276 328,84		0,10	
83	482 732,24	2 276 323,51		0,10	
84	482 746,00	2 276 318,19		0,10	
85	482 759,72	2 276 308,54		0,10	
86	482 796,63	2 276 280,37		0,10	
87	482 818,64	2 276 256,95		0,10	
88	482 836,79	2 276 238,71		0,10	
89	482 871,59	2 276 205,47		0,10	
90	482 890,87	2 276 193,71		0,10	
91	482 907,77	2 276 184,82		0,10	
92	482 925,49	2 276 172,20		0,10	
93	482 933,93	2 276 162,31		0,10	
94	482 937,06	2 276 156,24		0,10	
95	482 944,74	2 276 147,05		0,10	
96	482 950,76	2 276 145,56		0,10	
97	482 990,68	2 276 160,46		0,10	
98	483 004,63	2 276 166,17		0,10	
99	483 020,19	2 276 170,14		0,10	
100	483 038,60	2 276 175,20		0,10	
101	483 040,17	2 276 176,39		0,10	
102	483 050,65	2 276 208,56		0,10	

Раздел 2

Сведения о местоположении границ объекта					
1	2	3	4	5	6
103	483 063,09	2 276 261,52	Аналитический метод	0,10	—
104	483 065,90	2 276 268,30		0,10	
105	483 072,85	2 276 291,98		0,10	
106	483 074,18	2 276 297,63		0,10	
107	483 081,85	2 276 338,16		0,10	
108	483 084,42	2 276 352,93		0,10	
109	483 091,21	2 276 378,38		0,10	
110	483 094,15	2 276 394,60		0,10	
111	483 096,46	2 276 416,98		0,10	
112	483 099,31	2 276 457,42		0,10	
113	483 105,57	2 276 502,70		0,10	
114	483 112,90	2 276 532,88		0,10	
115	483 120,03	2 276 547,40		0,10	
116	483 122,35	2 276 556,34		0,10	
117	483 125,36	2 276 585,24		0,10	
118	483 124,28	2 276 587,10		0,10	
119	483 123,50	2 276 589,99		0,10	
120	483 123,51	2 276 592,84		0,10	
121	483 123,82	2 276 594,81		0,10	
122	483 125,00	2 276 597,56		0,10	
123	483 126,21	2 276 599,14		0,10	
124	483 128,56	2 276 600,99		0,10	
125	483 130,39	2 276 601,79		0,10	
126	483 133,34	2 276 602,29		0,10	
127	483 136,87	2 276 602,07		0,10	
128	483 138,80	2 276 601,56		0,10	
129	483 141,42	2 276 600,12		0,10	
130	483 143,49	2 276 597,96		0,10	
131	483 144,47	2 276 596,22		0,10	
132	483 145,09	2 276 594,33		0,10	
133	483 145,32	2 276 592,34		0,10	
134	483 145,25	2 276 590,49		0,10	
135	483 144,64	2 276 587,56		0,10	
136	483 143,19	2 276 584,95		0,10	
137	483 141,82	2 276 583,49		0,10	
138	483 140,19	2 276 582,34		0,10	
139	483 138,37	2 276 581,53		0,10	
140	483 136,41	2 276 581,10		0,10	
141	483 132,88	2 276 581,15		0,10	
142	483 130,91	2 276 581,46		0,10	
143	483 129,06	2 276 582,15		0,10	
144	483 126,29	2 276 555,63		0,10	
145	483 123,80	2 276 546,01		0,10	
146	483 116,69	2 276 531,51		0,10	
147	483 109,51	2 276 501,95		0,10	
148	483 103,29	2 276 457,00		0,10	
149	483 100,45	2 276 416,63		0,10	
150	483 098,11	2 276 394,03		0,10	
151	483 095,12	2 276 377,51		0,10	
152	483 088,33	2 276 352,07		0,10	
153	483 085,78	2 276 337,43		0,10	
154	483 078,10	2 276 296,81		0,10	
155	483 076,72	2 276 290,95		0,10	
156	483 069,68	2 276 266,97		0,10	
157	483 066,93	2 276 260,32		0,10	

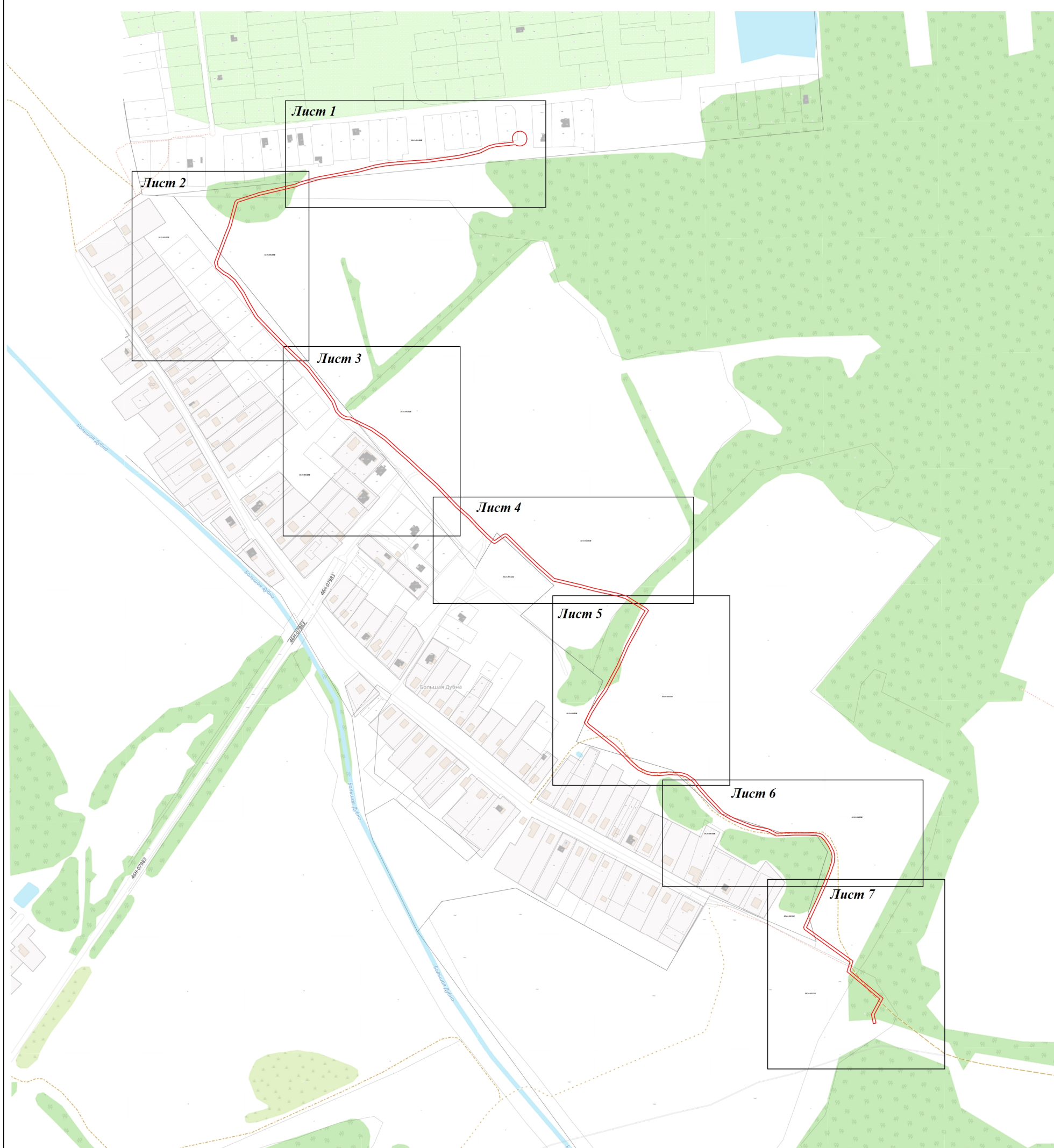
Раздел 2

Сведения о местоположении границ объекта					
1	2	3	4	5	6
158	483 054,51	2 276 207,47	Аналитический метод	0,10	—
159	483 043,58	2 276 173,96		0,10	
160	483 040,41	2 276 171,55		0,10	
161	483 021,22	2 276 166,27		0,10	
162	483 005,89	2 276 162,37		0,10	
163	482 992,13	2 276 156,73		0,10	
164	482 951,01	2 276 141,38		0,10	
165	482 942,51	2 276 143,49		0,10	
166	482 933,70	2 276 154,01		0,10	
167	482 930,59	2 276 160,06		0,10	
168	482 922,76	2 276 169,23		0,10	
169	482 905,67	2 276 181,40		0,10	
170	482 888,89	2 276 190,23		0,10	
171	482 869,14	2 276 202,28		0,10	
172	482 833,99	2 276 235,85		0,10	
173	482 815,77	2 276 254,17		0,10	
174	482 793,94	2 276 277,39		0,10	
175	482 757,36	2 276 305,32		0,10	
176	482 744,09	2 276 314,65		0,10	
177	482 730,05	2 276 320,07		0,10	
178	482 723,55	2 276 326,22		0,10	
179	482 720,90	2 276 330,04		0,10	
180	482 718,82	2 276 334,56		0,10	
181	482 718,21	2 276 337,24		0,10	
182	482 718,21	2 276 341,02		0,10	
183	482 715,49	2 276 345,87		0,10	
184	482 702,24	2 276 372,54		0,10	
185	482 688,75	2 276 391,76		0,10	
186	482 670,54	2 276 411,58		0,10	
187	482 657,72	2 276 426,21		0,10	
188	482 637,92	2 276 447,33		0,10	
189	482 619,63	2 276 467,85		0,10	
190	482 588,51	2 276 497,36		0,10	
191	482 572,32	2 276 515,71		0,10	
192	482 558,71	2 276 528,29		0,10	
193	482 545,01	2 276 541,75		0,10	
194	482 538,32	2 276 548,88		0,10	
195	482 536,07	2 276 551,59		0,10	
196	482 534,86	2 276 554,74		0,10	
197	482 536,18	2 276 557,35		0,10	
198	482 544,47	2 276 568,78		0,10	
199	482 544,94	2 276 569,99		0,10	
200	482 544,91	2 276 570,99	0,10		
201	482 542,98	2 276 573,57	0,10		
202	482 515,63	2 276 601,03	0,10		
203	482 499,69	2 276 617,85	0,10		
204	482 479,48	2 276 640,72	0,10		
205	482 469,56	2 276 682,27	0,10		
206	482 464,37	2 276 702,09	0,10		
207	482 457,38	2 276 734,60	0,10		
208	482 453,25	2 276 747,66	0,10		
209	482 435,78	2 276 775,86	0,10		
210	482 435,17	2 276 776,44	0,10		
211	482 424,01	2 276 769,56	0,10		
212	482 410,82	2 276 762,78	0,10		

Раздел 2





Сведения о местоположении границ объекта					
1	2	3	4	5	6
213	482 384,41	2 276 748,36	Аналитический метод	0,10	—
214	482 354,25	2 276 735,13		0,10	
215	482 338,72	2 276 726,69		0,10	
216	482 318,92	2 276 716,34		0,10	
217	482 304,24	2 276 706,20		0,10	
218	482 286,05	2 276 694,81		0,10	
219	482 269,94	2 276 686,77		0,10	
220	482 264,36	2 276 690,90		0,10	
221	482 258,99	2 276 698,14		0,10	
222	482 234,02	2 276 729,62		0,10	
223	482 219,48	2 276 744,39		0,10	
224	482 208,40	2 276 755,24		0,10	
225	482 199,43	2 276 765,98		0,10	
226	482 193,61	2 276 777,79		0,10	
227	482 191,56	2 276 786,67		0,10	
228	482 191,33	2 276 798,48		0,10	
229	482 192,65	2 276 812,47		0,10	
230	482 191,75	2 276 829,00		0,10	
231	482 189,16	2 276 836,95		0,10	
232	482 182,79	2 276 846,30		0,10	
233	482 170,19	2 276 856,29		0,10	
234	482 158,00	2 276 867,06		0,10	
235	482 133,86	2 276 889,76		0,10	
236	482 124,68	2 276 905,62		0,10	
237	482 113,65	2 276 933,51		0,10	
238	482 108,41	2 276 956,95		0,10	
239	482 101,91	2 276 969,82		0,10	
240	482 103,14	2 276 997,78		0,10	
241	482 103,29	2 277 013,40		0,10	
242	482 102,60	2 277 026,63		0,10	
243	482 101,87	2 277 032,51		0,10	
244	482 100,45	2 277 036,01		0,10	
245	482 094,92	2 277 041,07		0,10	
246	482 087,20	2 277 046,44		0,10	
247	482 077,80	2 277 051,04		0,10	
248	482 071,64	2 277 052,26		0,10	
249	482 063,69	2 277 051,69		0,10	
250	482 051,88	2 277 047,85		0,10	
251	482 029,67	2 277 038,97		0,10	
252	482 004,42	2 277 027,74		0,10	
253	481 991,37	2 277 021,47		0,10	
254	481 969,55	2 277 011,48		0,10	
255	481 967,08	2 277 010,58		0,10	
256	481 965,26	2 277 010,63		0,10	
257	481 963,58	2 277 011,44		0,10	
258	481 915,07	2 277 078,46		0,10	
259	481 900,87	2 277 074,31		0,10	
260	481 860,64	2 277 122,52		0,10	
261	481 837,63	2 277 110,19	0,10		
262	481 824,01	2 277 113,12	0,10		
1	481 824,85	2 277 117,03	0,10		
3. Сведения о характерных точках части (частей) границы объекта					
1	2	3	4	5	6
—	—	—	—	—	—

Раздел 4
План границ объекта



Масштаб 1:6 000

Используемые условные знаки и обозначения:

-  - характерная точка границы зоны
-  - граница зоны
-  - граница земельного участка по сведениям ЕГРН
-  - граница кадастрового квартала по сведениям ЕГРН

Подпись _____ Дата « 15 » марта 20 23 г.

Место для оттиска печати (при наличии) лица, составившего описание местоположения границ объекта



Раздел 4
План границ объекта

Лист 1

528



Масштаб 1:1 000

Используемые условные знаки и обозначения:

- .1** - характерная точка границы зоны
- (red line) - граница зоны
- (grey line) - граница земельного участка по сведениям ЕГРН
- (black line) - граница кадастрового квартала по сведениям ЕГРН

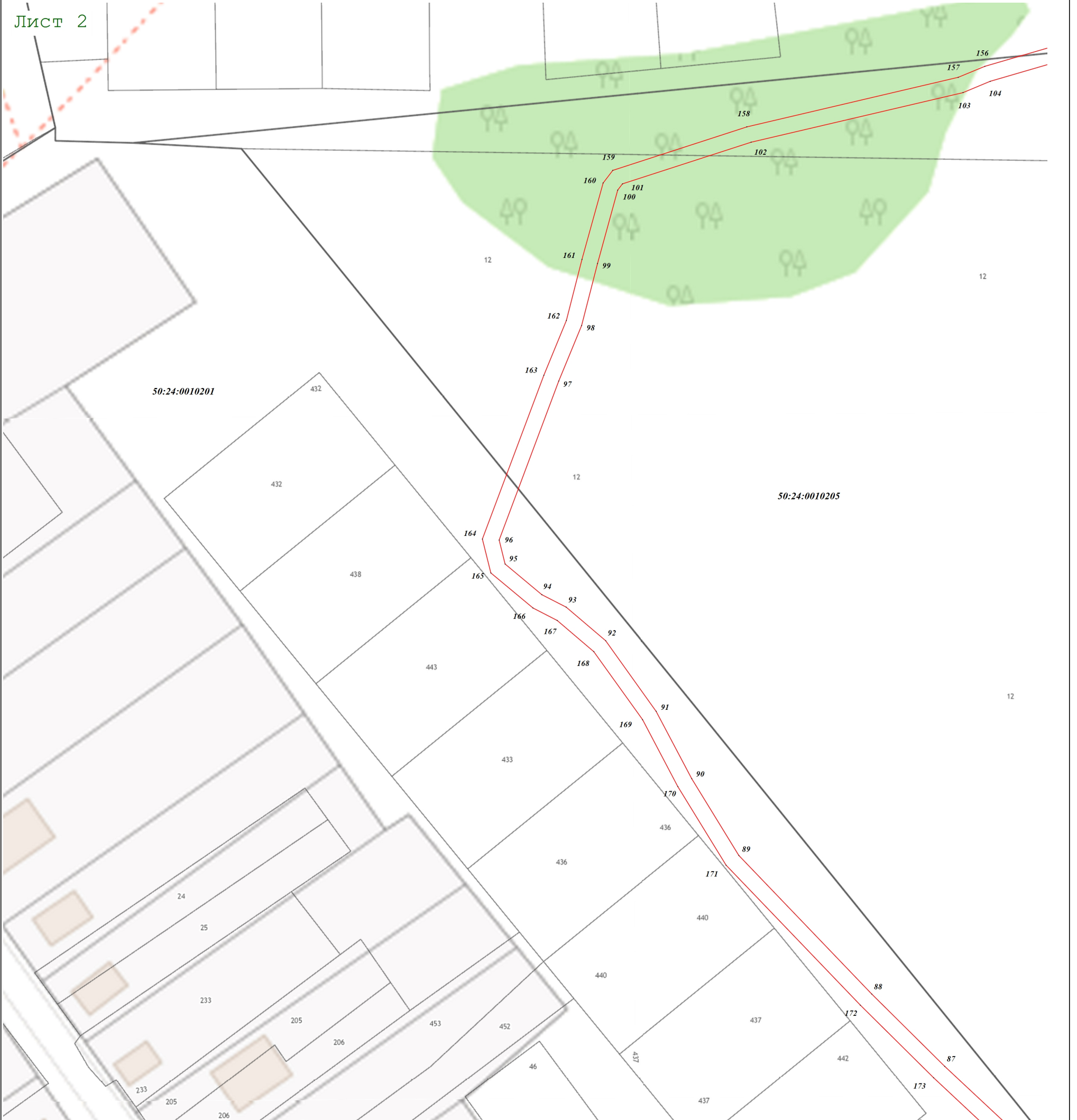
Подпись _____ Дата « 15 » марта 20 23 г.

Место для оттиска печати (при наличии) лица, составившего описание местоположения границ объекта



Раздел 4
План границ объекта

Лист 2



Масштаб 1:1 000

Используемые условные знаки и обозначения:

- .1** - характерная точка границы зоны
- (red line) - граница зоны
- (grey line) - граница земельного участка по сведениям ЕГРН
- (black line) - граница кадастрового квартала по сведениям ЕГРН

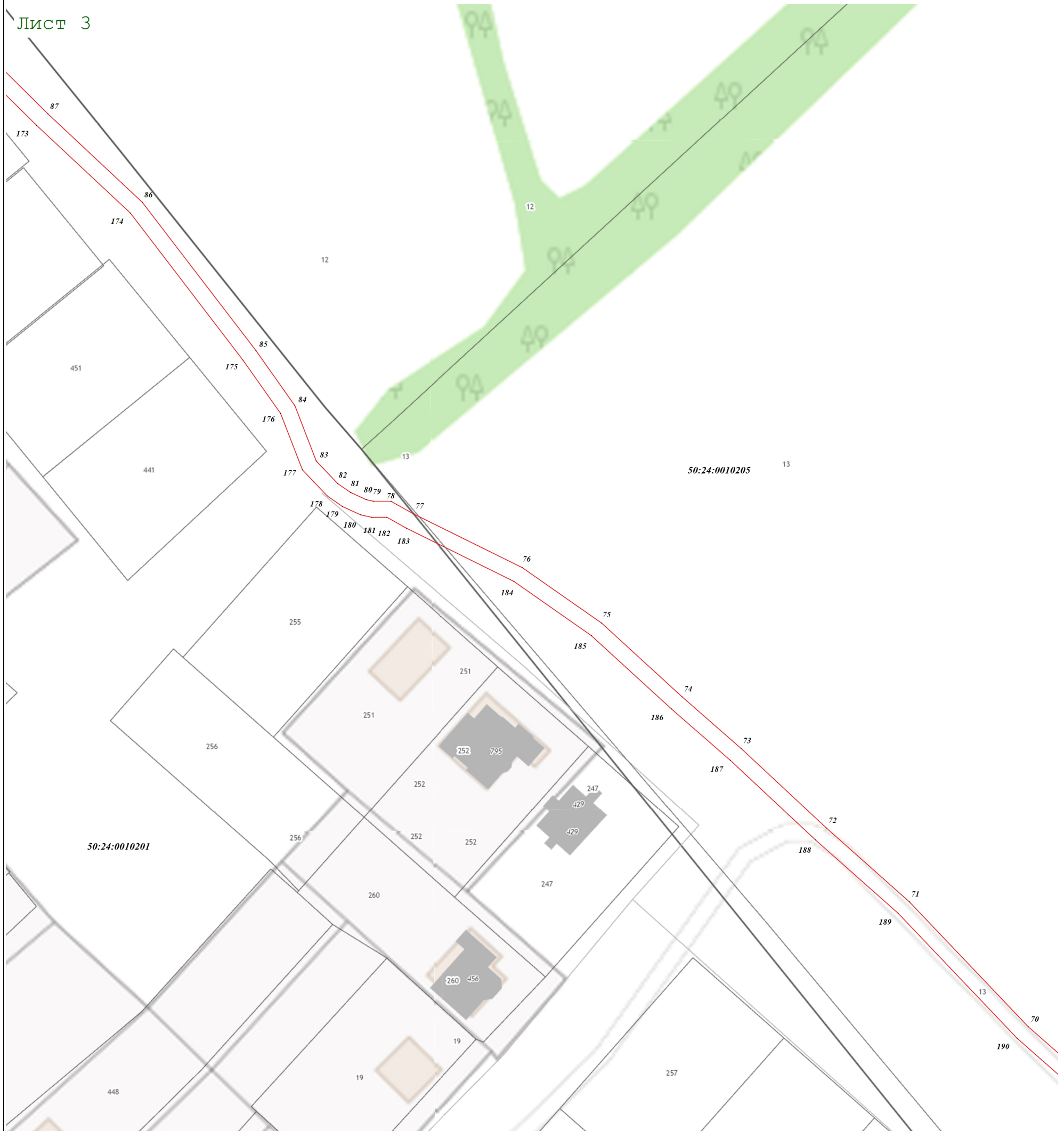
Подпись _____ Дата « 15 » марта 20 23 г.

Место для оттиска печати (при наличии) лица, составившего описание местоположения границ объекта



Раздел 4
План границ объекта

Лист 3



50:24:0010205 13

50:24:0010201

Масштаб 1:1 000

Используемые условные знаки и обозначения:

- .1** - характерная точка границы зоны
- - граница зоны
- - граница земельного участка по сведениям ЕГРН
- - граница кадастрового квартала по сведениям ЕГРН

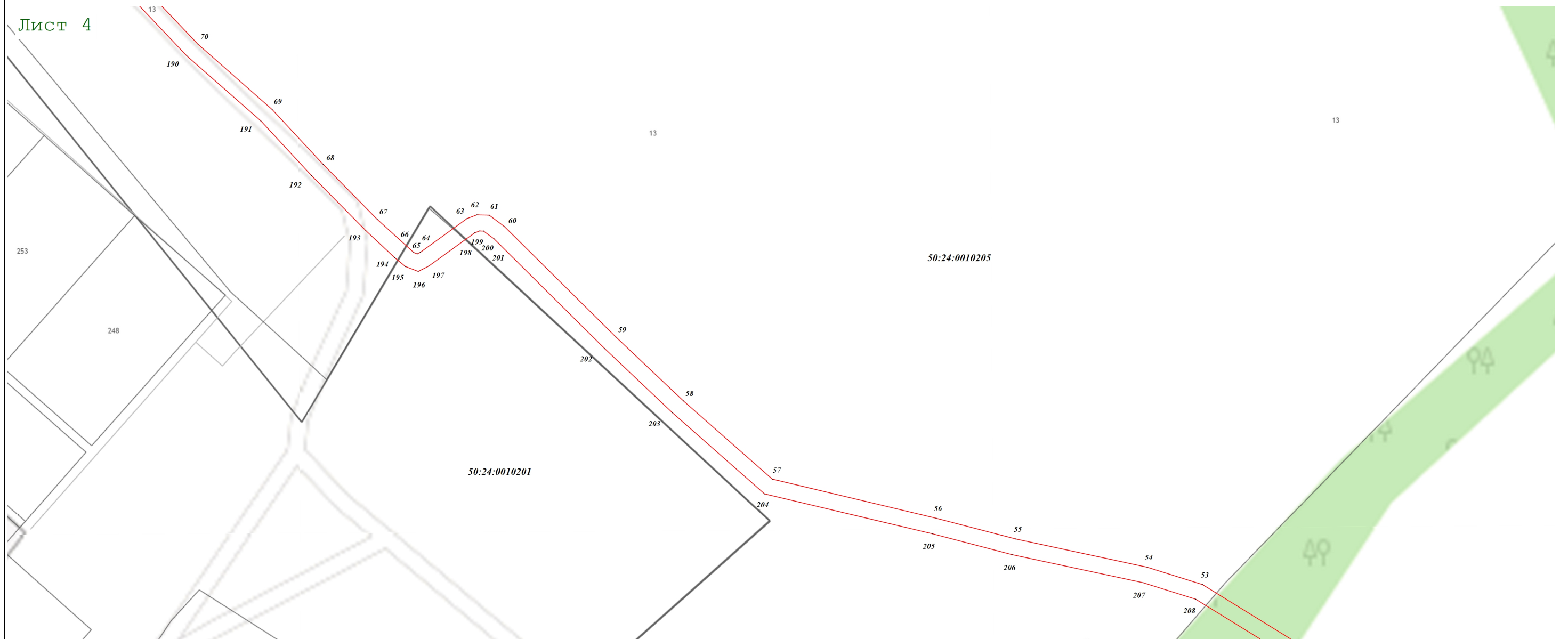
Подпись _____ Дата « 15 » марта 20 23 г.

Место для оттиска печати (при наличии) лица, составившего описание местоположения границ объекта



Раздел 4
План границ объекта

Лист 4



Масштаб 1:1 000

Используемые условные знаки и обозначения:

- .1** - характерная точка границы зоны
- (red line) - граница зоны
- (grey line) - граница земельного участка по сведениям ЕГРН
- (black line) - граница кадастрового квартала по сведениям ЕГРН

Подпись _____ Дата « 15 » _____ марта 20 23 г.

Место для оттиска печати (при наличии) лица, составившего описание местоположения границ объекта



Раздел 4
План границ объекта

Лист 5



Масштаб 1:1 000

Используемые условные знаки и обозначения:

- .1** - характерная точка границы зоны
- (red line) - граница зоны
- (grey line) - граница земельного участка по сведениям ЕГРН
- (black line) - граница кадастрового квартала по сведениям ЕГРН

Подпись _____ Дата « 15 » марта 20 23 г.

Место для оттиска печати (при наличии) лица, составившего описание местоположения границ объекта






Раздел 4
План границ объекта

Лист 6



Масштаб 1:1 000

Используемые условные знаки и обозначения:

- .1** - характерная точка границы зоны
-  - граница зоны
-  - граница земельного участка по сведениям ЕГРН
-  - граница кадастрового квартала по сведениям ЕГРН

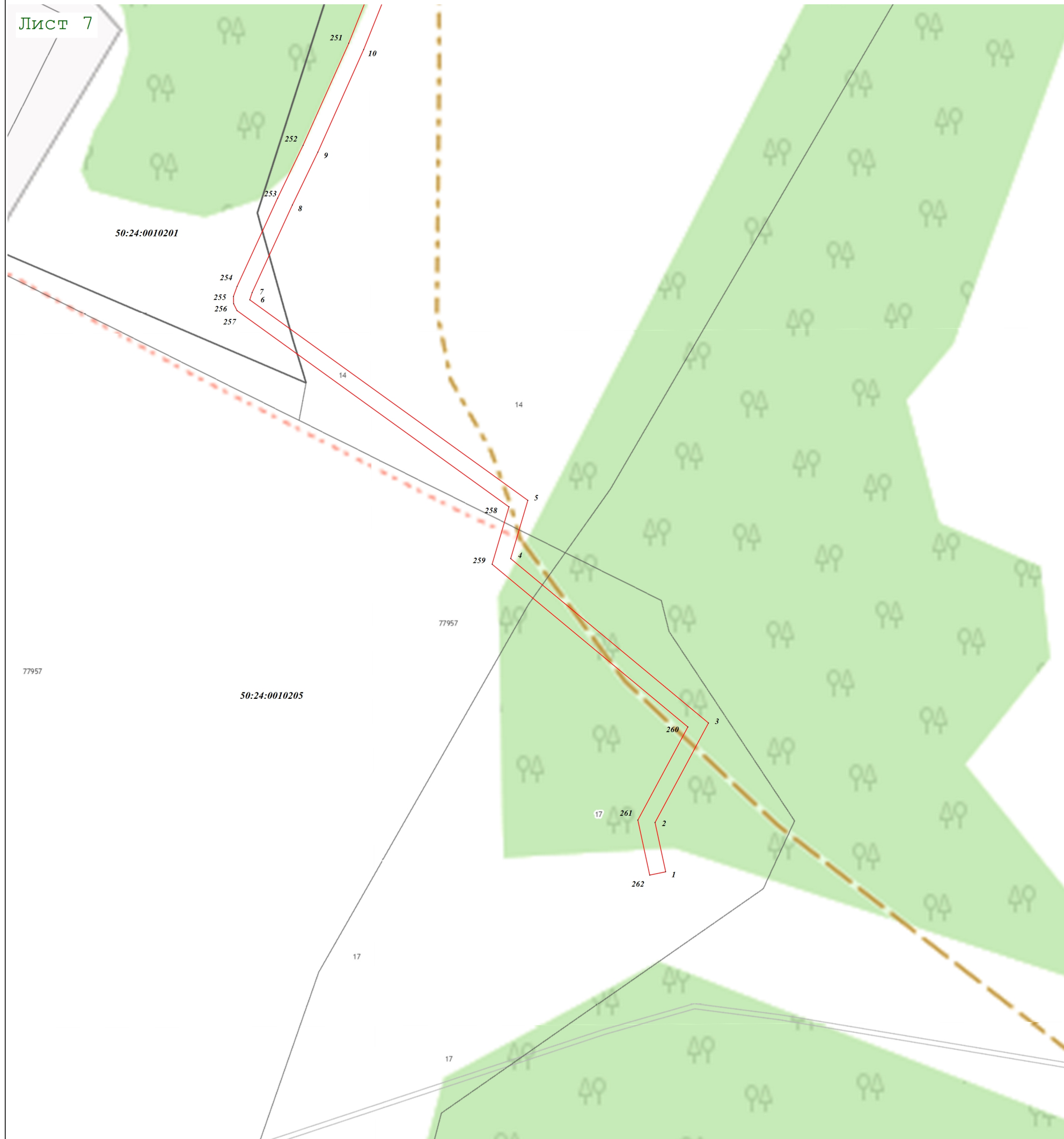
Подпись _____ Дата « 15 » марта 20 23 г.

Место для оттиска печати (при наличии) лица, составившего описание местоположения границ объекта







Раздел 4
План границ объекта

Лист 7



Масштаб 1:1 000

Используемые условные знаки и обозначения:

-  - характерная точка границы зоны
-  - граница зоны
-  - граница земельного участка по сведениям ЕГРН
-  - граница кадастрового квартала по сведениям ЕГРН

Подпись _____ Дата « 15 » марта 20 23 г.

Место для оттиска печати (при наличии) лица, составившего описание местоположения границ объекта

